

Zürich, 23. September 2019

Stellungnahme von Swiss Life – Manor steht in der unternehmerischen Verantwortung

- **Swiss Life nimmt den Entscheid von Manor, aus der Filiale an der Zürcher Bahnhofstrasse auszuziehen, zur Kenntnis.**
- **Leider hat es das Management von Manor unterlassen, rechtzeitig einen alternativen Standort zu finden, obwohl seit 2011 bekannt ist, dass der Mietvertrag ausläuft.**
- **Die Leidtragenden dieser fehlenden unternehmerischen Voraussicht sind die Mitarbeitenden von Manor. Swiss Life bedauert dies und hofft, dass Manor die Mitarbeitenden an einem neuen Standort weiterbeschäftigen kann.**
- **Swiss Life ist der Ansicht, dass mit Ablauf der strittigen fünfjährigen Vertragsverlängerung seit Februar 2019 in jedem Fall keine vertragliche Grundlage und kein Rechtsschutzinteresse mehr besteht, dass Manor weiterhin im Gebäude an der Bahnhofstrasse verbleiben kann.**
- **Swiss Life hält Immobilien als Kapitalanlagen zugunsten ihrer 1,4 Millionen Versicherten. Ein Verkauf dieser wichtigen Liegenschaft an der Bahnhofstrasse würde der Geschäftsstrategie und den Interessen der Kundinnen und Kunden von Swiss Life zuwiderlaufen: Das Immobilienportfolio von Swiss Life ist für die Erzielung von regelmässigen Mieterträgen – speziell in einem Tiefzinsumfeld – von grosser strategischer Bedeutung. Zudem ergaben die Berechnungen von Swiss Life einen wesentlich höheren Wert für diese hochwertige Liegenschaft an der Zürcher Bahnhofstrasse als den von Manor angebotenen Kaufpreis. Die Kaufangebote von Manor waren allesamt unrealistisch und trugen dem einmaligen Standort und dem aktuellen Marktumfeld keine Rechnung.**
- **Es ist nicht die Aufgabe von Swiss Life, einen Konzern mit dem Geld unserer Versicherten zu subventionieren, indem wir auf eine marktübliche Miete verzichten. Wir erachten es als unsere Pflicht, für die Gelder unserer Kunden einen marktgerechten Ertrag zu erwirtschaften.**

- **Seit längerem ist Manor bekannt, dass die Liegenschaften an der Bahnhofstrasse sanierungsbedürftig sind. Für die entsprechenden Sanierungsarbeiten und für die vorgesehene Nutzung als Büro- und Verkaufsflächen, um an diesem Standort für unsere Kunden marktgerechte Mieterträge erzielen zu können, sind die nötigen Baubewilligungen seit Jahren erteilt. Leider hat das Management von Manor die Ausführung der Arbeiten seit Jahren mit allen Rechtsmitteln verhindert.**

Auskunft

Media Relations

Telefon +41 43 284 77 77

media.relations@swisslife.ch

www.swisslife.com

Folgen Sie uns auf Twitter

[@swisslife_group](https://twitter.com/swisslife_group)

Weitere Informationen

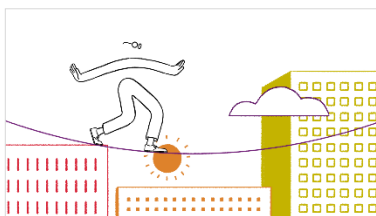
Alle unsere Medienmitteilungen finden Sie unter swisslife.com/medienmitteilungen

Swiss Life

Die Swiss Life-Gruppe ist ein führender europäischer Anbieter von umfassenden Vorsorge- und Finanzlösungen. In den Kernmärkten Schweiz, Frankreich und Deutschland bietet Swiss Life über eigene Agenten sowie Vertriebspartner wie Makler und Banken ihren Privat- und Firmenkunden eine umfassende und individuelle Beratung sowie eine breite Auswahl an eigenen und Partnerprodukten an.

Die Beraterinnen und Berater von Swiss Life Select, Tecis, Horbach, Proventus, Fincentrum und Chase de Vere wählen anhand des Best-Select-Ansatzes die für ihre Kunden passenden Produkte am Markt aus. Swiss Life Asset Managers öffnet institutionellen und privaten Anlegern den Zugang zu Anlage- und Vermögensverwaltungslösungen. Swiss Life unterstützt multinationale Unternehmen mit Personalvorsorgelösungen und vermögende Privatkunden mit strukturierten Vorsorgeprodukten.

Die Swiss Life Holding AG mit Sitz in Zürich geht auf die 1857 gegründete Schweizerische Rentenanstalt zurück. Die Aktie der Swiss Life Holding AG ist an der SIX Swiss Exchange kotiert (SLHN). Zur Swiss Life-Gruppe gehören auch die Tochtergesellschaften Livit, Corpus Sireo, Beos und Mayfair Capital. Die Gruppe beschäftigt rund 8600 Mitarbeitende und verfügt über ein Vertriebsnetz mit rund 14 000 Beraterinnen und Beratern.



[Unternehmensfilm von Swiss Life](#)

Vorbehalt bei Zukunftsaussagen

Diese Publikation enthält spezifische in die Zukunft gerichtete Aussagen, wie etwa Aussagen, die die Begriffe «glauben», «voraussetzen», «erwarten» oder ähnliche Begriffe enthalten. Solche in die Zukunft gerichtete Aussagen können naturgemäss mit bekannten und unbekanntem Risiken, Unsicherheiten und weiteren wichtigen Faktoren verbunden sein. Diese können dazu führen, dass die Ergebnisse, Entwicklungen und Erwartungen von Swiss Life deutlich von denjenigen abweichen, die explizit oder implizit in den vorliegenden, zukunftsgerichteten Aussagen beschrieben werden. Angesichts dieser Ungewissheiten wird der Leser darauf hingewiesen, dass es sich bei diesen Aussagen lediglich um Prognosen handelt, die nicht überbewertet werden sollten. Weder Swiss Life noch ihre Verwaltungsräte, Geschäftsführer, Führungskräfte, Mitarbeitenden oder externen Berater oder andere Personen, die mit Swiss Life verbunden sind oder in einem anderweitigen Verhältnis zu ihr stehen, geben ausdrückliche oder implizite Zusicherungen oder Gewährleistungen bezüglich der Richtigkeit oder Vollständigkeit der in dieser Publikation enthaltenen Angaben. Swiss Life und die genannten Personen haften in keinem Fall für Verluste, die sich direkt oder indirekt aus der Weiterverwendung der vorliegenden Angaben ergeben. Ausserdem ist Swiss Life nicht verpflichtet, diese in die Zukunft gerichteten Aussagen zu aktualisieren oder zu verändern oder sie an neue Informationen, zukünftige Ereignisse, Entwicklungen oder Ähnliches anzupassen.